

# OptiPlex 3046 Small Form Factor

## Quick Start Guide

Priručnik za brzi početak rada

Gyors üzembe helyezési útmutató

Краткое руководство по началу работы

Priručnik za brzi start



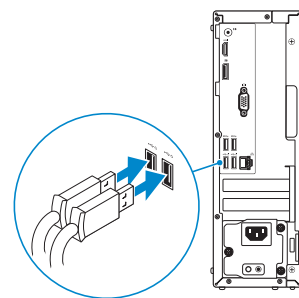
### 1 Connect the keyboard and mouse

Priključite tipkovnicu i miš

Csatlakoztassa a billentyűzetet és az egeret

Подсоедините клавиатуру и мышь

Povežite tastaturu i miša



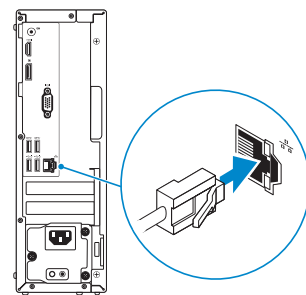
### 2 Connect the network cable — optional

Priključite mrežni kabl — opcionalno

Csatlakoztassa a hálózati kábelt — opcionális

Подсоедините сетевой кабель (заказывается дополнительно)

Povežite mrežni kabl — opciono



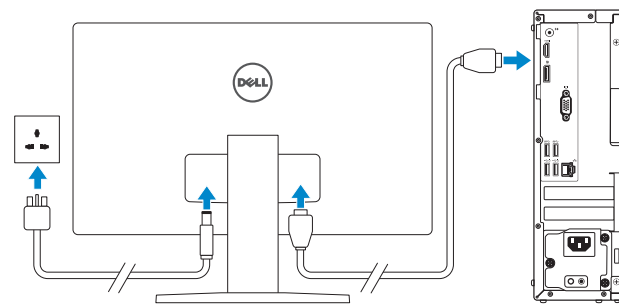
### 3 Connect the display

Priključite zaslón

Csatlakoztassa a monitort

Подключите дисплей

Povežite displej



**NOTE:** If you ordered your computer with a discrete graphics card, connect the display to the discrete graphics card.

**NAPOMENA:** Ako ste računalo naručili s diskretnom grafičkom karticom, priključite zaslón na diskretnu grafičku karticu.

**MEGJEGYZÉS:** Ha a számítógéphez különálló grafikus kártyát rendelt, a monitort csatlakoztassa a különálló grafikus kártyára.

**ПРИМЕЧАНИЕ:** Если вы заказали компьютер с дискретной видеокартой, подключите дисплей к дискретной видеокарте.

**NAPOMENA:** Ako ste poručili računár sa diskretnom grafičkom karticom, povežite ekran sa diskretnom grafičkom karticom.

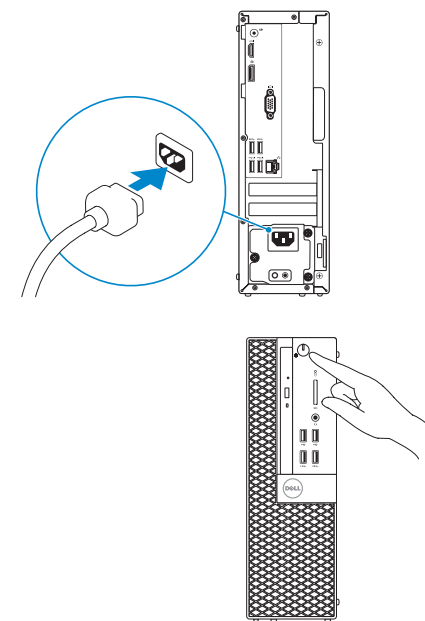
### 4 Connect the power cable and press the power button

Priključite kabl za napajanje i pritisnite gumb za uključivanje/isključivanje

Csatlakoztassa a tápkábelt és nyomja meg a bekapcsológombot

Подсоедините кабель питания и нажмите кнопку питания

Povežite kabl za napajanje i pritisnite dugme za napajanje



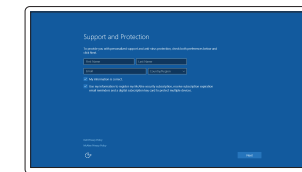
### 5 Finish Windows 10 setup

Završite postavljanje Windows 10

Fejezze be a Windows 10 beállítását

Завершите установку Windows 10

Završite sa podešavanjem sistema Windows 10



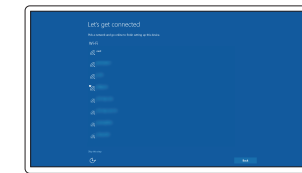
#### Enable Support and Protection

Omogućite podršku i zaštitu

Engedélyezze a támogatást és a védelmet

Включите поддержку и защиту

Omogućite podršku i zaštitu



#### Connect to your network

Spojite se na vašu mrežu

Kapcsolódjon a hálózataéhoz

Подключитесь к сети

Povežite sa svojom mrežom

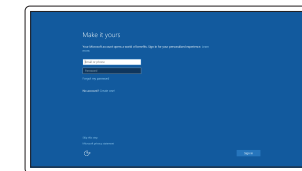
**NOTE:** If you are connecting to a secured wireless network, enter the password for the wireless network access when prompted.

**NAPOMENA:** Ako se povežete na sigurnu bežičnu mrežu, upišite zaporku za pristup bežičnoj mreži kad se to zatraži.

**MEGJEGYZÉS:** Ha egy biztonságos vezeték nélküli hálózathoz csatlakozik, adja meg annak jelszavát, amikor erre a vezeték nélküli hálózathoz való hozzáféréshöz szükség van.

**ПРИМЕЧАНИЕ:** В случае подключения к защищенной беспроводной сети при появлении подсказки введите пароль для доступа к беспроводной сети.

**NAPOMENA:** Ako se povezivanje vrši na zaštićenu bežičnu mrežu, unesite lozinku za pristup bežičnoj mreži kada se to od vas zatraži.



#### Sign in to your Microsoft account or create a local account

Prijavite se u Microsoft račun ili izradite lokalni račun

Jelentkezzen be a Microsoft fiókjába, vagy hozzon létre helyi fiókot

Войдите в учетную запись Microsoft или создайте локальную учетную запись

Prijavite se na svoj Microsoft nalog ili kreirajte lokalni nalog

## Product support and manuals

Podrška i priručnici za proizvod  
Terméktámogatás és kézikönyvek  
Техническая поддержка и руководства по продуктам  
Podrška i uputstva za proizvod

## Contact Dell

Kontaktiranje tvrtke Dell | Kapcsolatfelvétel a Dell-lel  
Обратиться в компанию Dell | Kontaktirajte Dell

## Regulatory and safety

Pravne informacije i sigurnost  
Szabályozások és biztonság  
Соответствие стандартам и технике безопасности  
Regulatorne i bezbednosne informacije

## Regulatory model

Regulatorni model  
Szabályozó modell  
Модель согласно нормативной документации  
Regulatorni model

## Regulatory type

Regulatorna vrsta | Szabályozó típus  
Тип согласно нормативной документации | Regulatorni tip

## Computer model

Model računala | Számítógép modell  
Модель компьютера | Model računara

[Dell.com/support](https://www.dell.com/support)

[Dell.com/support/manuals](https://www.dell.com/support/manuals)

[Dell.com/support/windows](https://www.dell.com/support/windows)

[Dell.com/contactdell](https://www.dell.com/contactdell)

[Dell.com/regulatory\\_compliance](https://www.dell.com/regulatory_compliance)

D11S

D11S001

OptiPlex 3046 SFF

## Locate Dell apps

Locirajte Dell aplikacije | Keresse meg a Dell alkalmazásokat

Найдите приложения Dell | Pronađite Dell aplikacije



### Dell Product Registration

#### Register your computer

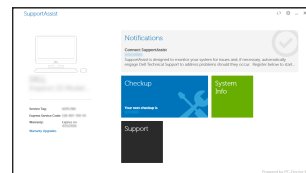
Registrierajte svoje računalo  
Regisztrálja a számítógépét  
Зарегистрируйте компьютер  
Registrujte svoj računar



### Dell SupportAssist

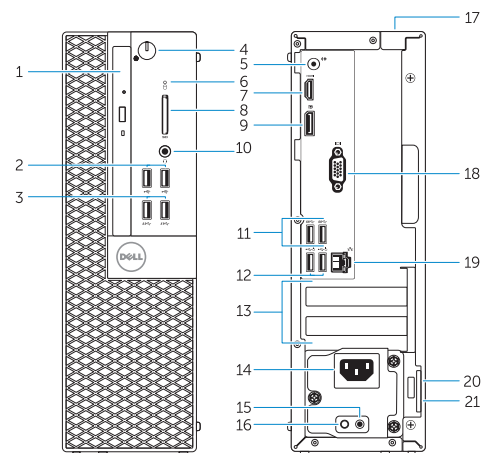
#### Check and update your computer

Provjerite i ažurirajte računalo  
Ellenőrizze és frissítse számítógépét  
Проверяйте и обновляйте свой компьютер  
Proverite i ažurirajte računar



## Features

Značajke | Jellemzők | Характеристики | Funkcije



1. Optical-drive bay
2. USB 2.0 connectors
3. USB 3.0 connectors
4. Power button/Power light
5. Line-out connector
6. Hard-drive activity light
7. HDMI connector
8. Memory card reader (optional)
9. DisplayPort connector
10. Headphone connector
11. USB 3.0 connectors
12. USB 2.0 connectors (Supports Smart Power On)
13. Expansion-card slots
14. Power connector

15. Power-supply diagnostic button
16. Power-supply diagnostic light
17. Cable-cover lock slot
18. VGA connector (optional)
19. Network connector
20. Security-cable slot
21. Padlock ring

1. Pregrada optičkog pogona
2. USB 2.0 priključci
3. USB 3.0 priključci
4. Gumb napajanja/svjetlo napajanja
5. Priključak za izlaznu liniju
6. Indikator aktivnosti tvrdog pogona
7. HDMI priključak
8. Čitač memorijske kartice (opcija)
9. DisplayPort priključak
10. Priključak za slušalice
11. USB 3.0 priključci
12. USB 2.0 priključci (podržavaju Smart Power On)
13. Utori za kartice proširenja
14. Priključak za napajanje

1. Optikai meghajtó rekesz
2. USB 2.0 csatlakozók
3. USB 3.0 csatlakozók
4. Tápellátás gomb/tápellátás jelzőfény
5. Line kimenet csatlakozó
6. Merevlemez-meghajtó aktivitás jelzőfény
7. HDMI csatlakozó
8. Memóriakártya olvasó (opcionális)
9. DisplayPort csatlakozó
10. Fejhallgató csatlakozó
11. USB 3.0 csatlakozók
12. USB 2.0 csatlakozók (támogatja az intelligens bekapcsolást)
13. Bővítőkártya foglalatok

15. Gumb za dijagnostiku električne energije
16. Svjetlo dijagnostike električne energije
17. Utor kabela za sigurnosno zaključavanje
18. Priključak za VGA (opcija)
19. Mrežni priključak
20. Utor za sigurnosni kabel
21. Obruči za lokot

14. Tápcsatlakozó
15. Tápegység diagnosztika gomb
16. Tápegység diagnosztika jelzőfény
17. Kábelburkolat záró nyílás
18. VGA csatlakozó (opcionális)
19. Hálózati csatlakozó
20. Biztonsági kábel foglata
21. Lakatgyűrű

1. Отсек оптического дискового
2. Разъемы USB 2.0
3. Разъемы USB 3.0
4. Кнопка питания/индикатор питания
5. Разъем линейного выхода
6. Индикатор работы жесткого диска
7. Разъем HDMI
8. Устройство чтения карт памяти (заказывается дополнительно)
9. Разъем DisplayPort
10. Разъем для подключения наушников
11. Разъемы USB 3.0
12. Разъемы USB 2.0 (с функцией интеллектуального питания)
13. Слоты для карт расширения

1. Ležište za optičku disk jedinicu
2. USB 2.0 konektori
3. USB 3.0 konektori
4. Taster za napajanje/Svetlo za napajanje
5. Konektor za linijski izlaz
6. Svetlo za aktivnost čvrstog diska
7. HDMI konektor
8. Čitač memorijskih kartica (opcija)
9. DisplayPort konektor
10. Konektor za slušalicu
11. USB 3.0 konektori
12. USB 2.0 konektori (podržavaju funkciju Smart Power On)
13. Slotovi za proširenje

14. Разъем питания
15. Кнопка диагностики блока питания
16. Диагностический индикатор блока питания
17. Разъем блокировки крышки кабеля
18. Разъем VGA (заказывается дополнительно)
19. Сетевой разъем
20. Слот для защитного кабеля
21. Проушина для навесного замка

14. Konektor za napajanje
15. Dugme za dijagnostiku napajanja
16. Svetlo za dijagnostiku napajanja
17. Slot za zaključavanje poklopca za kabl
18. VGA konektor (opcija)
19. Konektor za mrežu
20. Slot za zaštitni kabl
21. Prsten za katanac



OGTSXVA00